



Offene Ganztagsschule Büchen

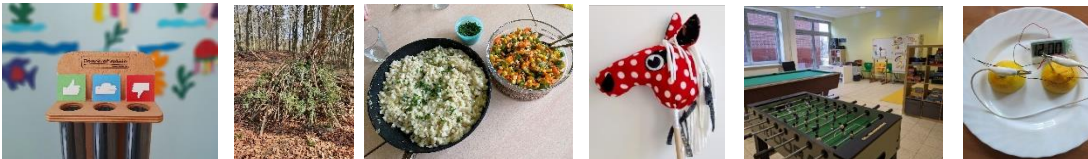
nur
2. bis 4. Klasse
Rückgabe bis
11.9.2024

Das Kursheft mit allen
Kursbeschreibungen
finden Sie auf unserer
Internetseite.

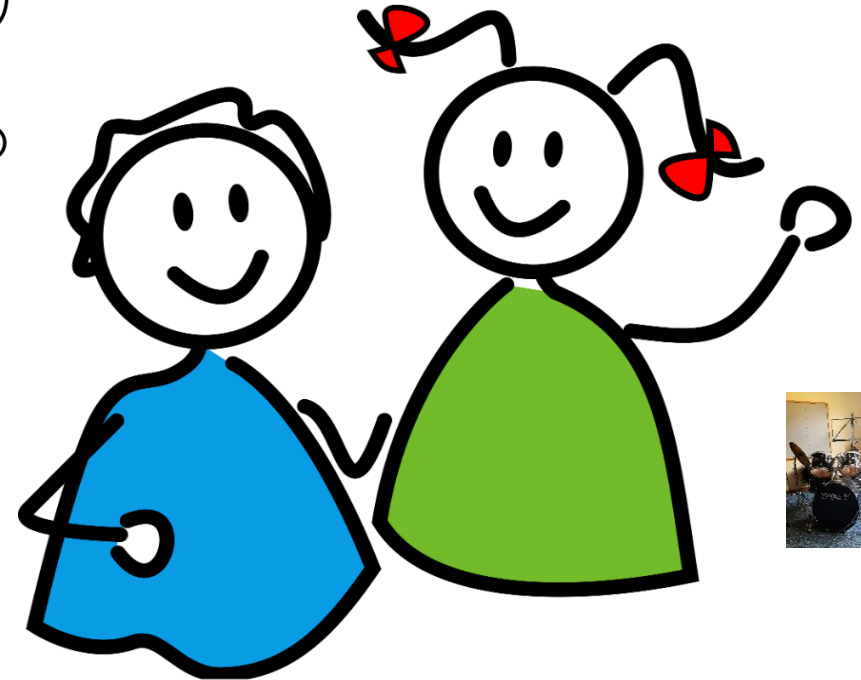


Kursplan mit Kurswahlzettel

Grundschule
Schuljahr 2024/2025



- Kreatives Spiel
- Gesund und fit
- Sport und Bewegung
- Wissenschaft und Natur
- Tanz und Theater
- Musik und Instrumente
- Textiles Gestalten
- Kreativwerkstatt
- Umgang mit Medien
- Entspannung
- Trainings-/Förderangebote
- und vieles mehr ...



BITTE VOLLSTÄNDIG AUSFÜLLEN.

Bei Neuanmeldung bitte zusätzlich das Anmeldeformular einreichen.

Name des Kindes _____

Klasse _____



Bitte beachten Sie unsere Informationen zum Mittagessen, zur Hausaufgabenzeit und zum Kurssystem. Unser Kursheft finden Sie zum Download auf unserer Internetseite. Berücksichtigen Sie bei der Kurswahl den individuellen Stundenplan - insbesondere auch die Teilnahme an schulischen (Förder-)Angeboten - Ihres Kindes.

Essenszeiten: Kl. 2 11.50 bis 12.15 Uhr (12.30 Uhr)
 Kl. 1, 3 und 4* 13.05 bis 13.30 Uhr

Nutzung der Hausaufgabenzeit gewünscht: Ja Nein

Abhol-/Gehzeiten (alle Klassenstufen): ausschließlich zur vollen Stunde

* Bei Teilnahme an einem OGTS-Kurs (ausgenommen der Hausaufgabenzeit) oder einem schulischen Angebot ab 13 Uhr kann selbstständig die erste Essenszeit genutzt werden. Bitte informieren Sie uns in diesem Fall.

Mein Kind geht um (bitte eintragen):

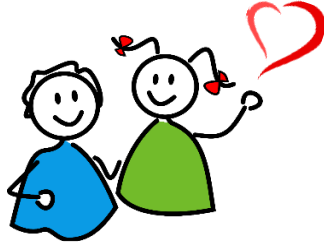
Uhrzeit: _____	Uhrzeit: _____	Uhrzeit: _____	Uhrzeit: _____	Uhrzeit: _____
----------------	----------------	----------------	----------------	----------------

	Montag	Dienstag	Mittwoch	Donnerstag	Freitag
7 Uhr bis 8 Uhr	Frühbetreuung Kl. 1-4	Frühbetreuung Kl. 1-4	Frühbetreuung Kl. 1-4	Frühbetreuung Kl. 1-4	Frühbetreuung Kl. 1-4
12 Uhr bis 13 Uhr	Spiel-, Mensa- und/oder Hausaufgabenzeit Kl. 1/2	Spiel-, Mensa- und/oder Hausaufgabenzeit Kl. 1/2	Spiel-, Mensa- und/oder Hausaufgabenzeit Kl. 1/2	Spiel-, Mensa- und/oder Hausaufgabenzeit Kl. 1/2	Spiel-, Mensa- und/oder Hausaufgabenzeit Kl. 1/2
13 Uhr bis 14 Uhr	Spiel-, Mensa- und/oder Hausaufgabenzeit Kl. 1/2	Spiel-, Mensa- und/oder Hausaufgabenzeit Kl. 1/2	Spiel-, Mensa- und/oder Hausaufgabenzeit Kl. 1/2	Spiel-, Mensa- und/oder Hausaufgabenzeit Kl. 1/2	Spiel-, Mensa- und/oder Hausaufgabenzeit Kl. 1/2
	Mensa- und/oder Spielzeit Kl. 3/4	Mensa- und/oder Spielzeit Kl. 3/4	Mensa- und/oder Spielzeit Kl. 3/4	Mensa- und/oder Spielzeit Kl. 3/4	Mensa- und/oder Spielzeit Kl. 3/4
	Wahl nur bei Buchung des "Hausaufgabentarifs" möglich: Hausaufgabenzeit Kl. 3/4	Wahl nur bei Buchung des "Hausaufgabentarifs" möglich: Hausaufgabenzeit Kl. 3/4	Wahl nur bei Buchung des "Hausaufgabentarifs" möglich: Hausaufgabenzeit Kl. 3/4	Wahl nur bei Buchung des "Hausaufgabentarifs" möglich: Hausaufgabenzeit Kl. 3/4	Wahl nur bei Buchung des "Hausaufgabentarifs" möglich: Hausaufgabenzeit Kl. 3/4
	1 2 Schlagzeug für Anfänger Kl. 3			1 2 Schlagzeug für Anfänger Kl. 4	1 2 Hundeführerschein Kl.1/2
	👤 Ingmar Juhl ☺ 2			👤 Ingmar Juhl ☺ 2	👤 Alexandra Pieper ☺ 5/5
	🕒			🕒	📅 Kursbeginn wird noch bekanntgegeben
				1 2 OGTS meets JUZ Kl. 3/4 + GemS	
				👤 Monika Osterroth ☺ 6/6	
				🕒	

14 Uhr bis 15 Uhr

Montag		Dienstag		Mittwoch		Donnerstag		Freitag			
Freie Erlebniswelt Kl.1/2		Freie Erlebniswelt Kl.1/2		Freie Erlebniswelt Kl.1/2		Freie Erlebniswelt Kl.1/2		Freie Erlebniswelt Kl.1-4			
Spiel- & Hausaufgabenzeit Kl.3/4		Spiel- & Hausaufgabenzeit Kl.3/4		Spiel- & Hausaufgabenzeit Kl.3/4		Spiel- & Hausaufgabenzeit Kl.3/4					
1	2	1	2	1	2	1	2	1	2		
Farbwechsel Kl. 1-4		Malen, Zeichnen und mehr Kl. 2-4		Modellieren und mehr Kl. 4 + GemS		Kinderyoga Kl. 1-4 + 5. Kl. GemS		Spiel, Spaß, Sport Kl. 1/2			
☞ Gudrun Bertram ☺ 12		☞ Irena Wronska-Kedzierawska ☺ 12		☞ Helga Gronau ☺ 3/3		☞ Melanie Steiner ☺ 8/2		☞ Monique Weber ☺ 20			
☹		☹		☹		☹		☹ Kursbeginn wird noch bekanntgegeben			
1	2	1	2	1	2	1	2	1	2		
Let's dance Kl. 1-4		Ackerschule* Kl. 1-4		Maskerade Kl. 1-3		Glücks-AG Kl. 2/3		ABC-Club Kl. 1/2			
☞ Georgina Dittmer ☺ 12		☞ Claudia Münstedt Karola Pufahl ☺ 12		☞ Gudrun Bertram ☺ 15		☞ Nathalie Steinhauer-Findorff ☺ 6		☞ Nathalie Steinhauer-Findorff ☺ 8			
☹		☹ 14 bis 15.30 Uhr ²		☹ 14 bis 16 Uhr		☹		☹			
1	2	1	2	1	2	1	2	 <p>"Das find ich toll - das mag ich sehr!"-Zeit</p>			
Handarbeiten für Anfänger Kl. 2/3		Von Airbrush bis iPad Kl. 4 + GemS		Hörspielzeit Kl. 1/2		Spiele-Studio Kl. 4 + GemS					
☞ Nathalie Steinhauer-Findorff ☺ 6		☞ Roger Hassler ☺ 4/4		☞ Michelle Quandt ☺ 10		☞ Olena Schmidt ☺ 3/3					
☹		☹ 14 bis 16 Uhr		☹		☹					
1	2	1	2	1	2	1	2				
Kleine Backstube Kl. 2-4 + 5. Kl. GemS		Stempelwelt Kl. 1/2		MATHE ist cool! Kl. 3/4		Werken und Basteln Kl. 3/4 + 5. Kl. GemS					
☞ Kerstin Hellwig ☺ 4/2		☞ Nathalie Steinhauer-Findorff ☺ 6		☞ Silke Dzienus ☺ 10		☞ Monique Weber ☺ 8/2					
☹ 14 bis 16 Uhr				☹ 14 bis 14.45 Uhr		☹ Kursbeginn wird noch bekanntgegeben					
1	Holz- & Kreativwerkstatt Kl. 4 + GemS		2	Hobbyhorsing Kl. 1/2		1	2			(Vor)Leseclub Kl. 1/2	
☞ Anke Pieper ☺ 8/2		☞ Gudrun Bertram ☺ 12		☞ Jana Henning Alicia Killmaier ☺ 20		☞ Janina Brückner ☺ 6					
☹ 14 bis 16 Uhr		☹		☹ Kursbeginn nach den Herbstferien		☹					
1	2	1	2	1	2	1	2				
(Hand)BallKids - Outdoor Kl. 2-4		Kleine Küchenwerkstatt Kl. 2-4 + 5. Kl. GemS		Nähen für Anfänger 1 Kl. 2/3		Naturdetektive Kl. 1-4					
☞ n.n. ☺ 14		☞ Kerstin Hellwig ☺ 4/2		☞ Claudia Münstedt ☺ 3		☞ Ute Gehrman-Hamers ☺ 10					
☹		☹ 14 bis 16 Uhr		☹		☹ 14 bis 16 Uhr ☹ Kursbeginn nach den Herbstferien					
1	2	1	2	1	2	1	2				
NABU Kindergruppe Kl. 2-4		Fair kämpfen Kl. 3/4		Schach und mehr Kl. 2-4		Entspannen & Gestalten Kl. 2-4					
☞ Team Nabu ☺ 12		☞ Jana Henning ☺ 10		☞ Raphael Strube ☺ [...]		☞ Vanessa Maldag ☺ 10					
☹ 14 bis 15.30 Uhr ²		☹		☹		☹					
		1	2	1	2	1	2				
		Tastenzauber (Klavier) Kl. 2-4 + GemS		FußballKids - Outdoor Kl. 2-4		Kids on stage Kl. 1-4 + GemS + Projekt					
		☞ Dmitri Tepljakov ☺ 1/1		☞ Irena Wronska-Kedzierawska ☺ 12		☞ Kim Dorfschmidt ☺ 35					
		☹ je TN 30 min		☹		☹ 14 bis 16 Uhr					

15 Uhr bis 16 Uhr

Montag		Dienstag		Mittwoch		Donnerstag		Freitag			
Freie Erlebniswelt Kl.1-4		Freie Erlebniswelt Kl.1-4		Freie Erlebniswelt Kl.1-4		Freie Erlebniswelt Kl.1-4		Freie Erlebniswelt Kl.1-4			
1	2	1	2	1	2	1	2	 <p>"Das find ich toll - das mag ich sehr!"-Zeit</p>			
Girls only Kl. 3/4		Tastenzauber (Klavier) Kl. 2-4 + GemS		Abenteuer Sport(halle) Kl. 3/4 +GemS		Hobbyhorsing Kl. 3/4					
👤 Sina Reinke		👤 Dmitri Teplakov		👤 Jana Henning Alicia Killmaier		👤 Gudrun Bertram					
🕒 10		🕒 1/1		🕒 20		🕒 12					
🕒 je TN 30 min		🕒 Kursbeginn nach den Herbstferien		🕒							
1	2	1	2	1	2	1	2				
English is FUN! Kl. 1/2		Fair kämpfen Kl. 1/2		MATHE ist cool! Kl. 2		DIY for Kids Kl. 1-4					
👤 Iris Schütte		👤 Jana Henning		👤 Silke Dzienus		👤 Jana Henning					
🕒 10		🕒 10		🕒 10		🕒 10					
🕒		🕒		🕒 14.45 Uhr bis 15.30 Uhr		🕒 Kursbeginn nach den Herbstferien					
1	2	1	2	1	2	1	2				
Grundschule meets Insider Kl. 3/4		Generationen AG Kl. 3/4 + GemS		Grundschule meets Insider Kl. 3/4		PC- & Recherche-Zeit Kl. 3/4 + GemS					
👤 Team Insider		👤 Anke Pieper		👤 Team Insider		👤 Monika Osterroth					
🕒 10		🕒 8/8		🕒 10		🕒 15/5					
🕒		🕒		🕒		🕒					
1	2	1	2	1	2	1	2				
Forschen, Entdecken, Ausprobieren Kl. 1/2		IT'S ENGLISH TIME Kl. 3/4		Nähen für Anfänger 2 Kl. 4 + GemS		Kinderyoga Kl. 1/2					
👤 Olena Schmidt		👤 Iris Schütte		👤 Claudia Münstedt		👤 Melanie Steiner					
🕒 10		🕒 10		🕒 3		🕒 8/2					
🕒		🕒		🕒		🕒 15 bis 15.45 Uhr *					
Holz- & Kreativwerkstatt Kl. 4 + GemS		Kleine Küchenwerkstatt Kl. 2-4 + 5. Kl. GemS		1	2	#schulesindwir Kl. 2-4		1	2		
👤 Anke Pieper		👤 Kerstin Hellwig		👤 n.n.		🕒 10		👤 Claudia Hildebrandt			
🕒 8/2		🕒 6		🕒 10		🕒 10		🕒 10			
🕒 14 bis 16 Uhr		🕒 14 bis 16 Uhr		🕒		🕒		🕒			
Kleine Backstube Kl. 2-4		Von Airbrush bis iPad Kl. 4 + GemS		"Maskerade" Kl. 1-3		Kids on stage Kl. 1-4 + GemS + Projekt					
👤 Kerstin Hellwig		👤 Roger Hassler		👤 Gudrun Bertram		👤 Kim Dorfschmidt					
🕒 6		🕒 4/4		🕒 15		🕒 35					
🕒 14 bis 16 Uhr		🕒 14 bis 16 Uhr		🕒 14 bis 16 Uhr		🕒 14 bis 16 Uhr					
NABU Kindergruppe Kl. 2-4		Ackerschule* Kl. 1-4				Naturdetektive Kl. 1-4					
👤 Team Nabu		👤 Claudia Münstedt Karola Pufahl				👤 Ute Gehrman-Hamers					
🕒 12		🕒 12				🕒 10					
🕒 14 bis 15.30 Uhr ²		🕒 14 bis 15.30 Uhr ²				🕒 14 bis 16 Uhr					

Kontakt

Sandra Wiese (OGTS-Büro) 04155 81 42 47
 Friederike Kleeblatt (Leitung OGTS) 04155 81 42 65

Legende

- 👤 Kursleitung
- 🕒 besondere Zeitangabe
- 🕒 Kursbeginn
- Doppelstunde
- ¹ gesonderte Informationen beachten
- 🕒 maximale TN-Zahl
- 1 Erstwunsch
- 2 Zweitwunsch (bitte angeben)

² Geh-/Abholzeit zur vollen Stunde
 Betreuung nach Kursende in der Freien Erlebniswelt

Änderungen behalten wir uns vor.