



# Offene Ganztagsschule Büchen

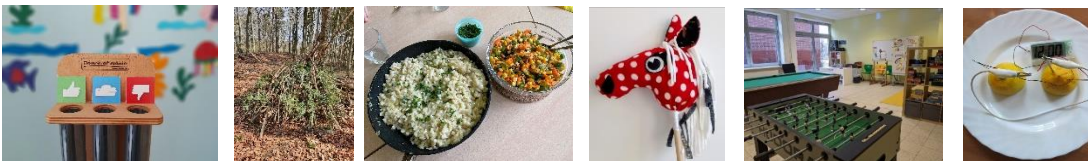
nur  
1. Klasse  
Rückgabe bis  
10.10.2024

Das Kursheft mit allen  
Kursbeschreibungen  
finden Sie auf unserer  
Internetseite.

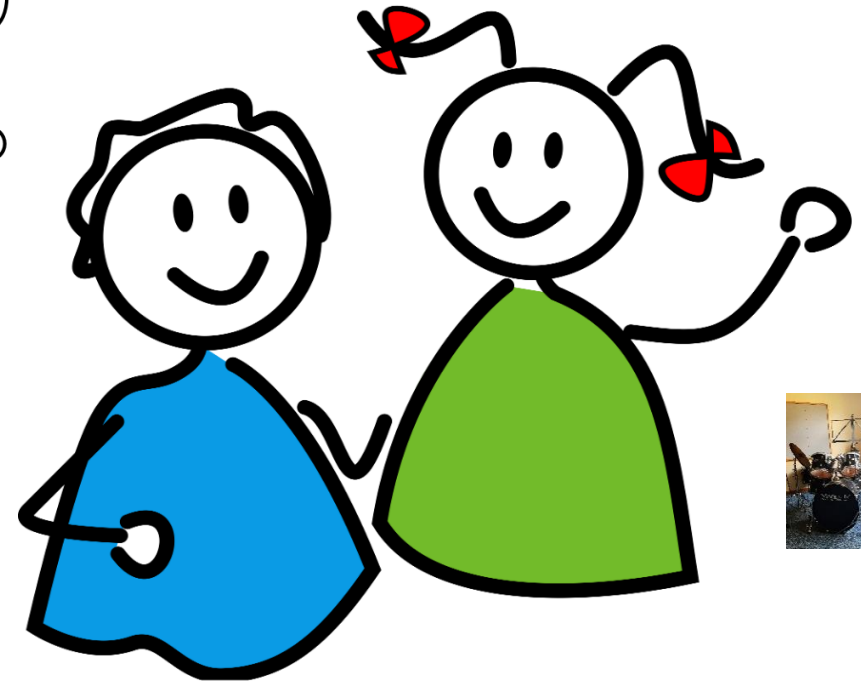


## Kursplan mit Kurswahlzettel

Grundschule  
Schuljahr 2024/2025



- Kreatives Spiel
- Gesund und fit
- Sport und Bewegung
- Wissenschaft und Natur
- Tanz und Theater
- Musik und Instrumente
- Textiles Gestalten
- Kreativwerkstatt
- Umgang mit Medien
- Entspannung
- Trainings-/Förderangebote
- und vieles mehr ...



**BITTE VOLLSTÄNDIG AUSFÜLLEN.**

Bei Neuanmeldung bitte zusätzlich das Anmeldeformular einreichen.

Name des Kindes \_\_\_\_\_

Klasse \_\_\_\_\_



Bitte beachten Sie unsere Informationen zum Mittagessen, zur Hausaufgabenzeit und zum Kurssystem. Unser Kursheft finden Sie zum Download auf unserer Internetseite. Berücksichtigen Sie bei der Kurswahl den individuellen Stundenplan - insbesondere auch die Teilnahme an schulischen (Förder-)Angeboten - Ihres Kindes.

**Essenszeiten:** Kl. 2 11.50 bis 12.15 Uhr (12.30 Uhr)  
 Kl. 1, 3 und 4\* 13.05 bis 13.30 Uhr

**Nutzung der Hausaufgabenzeit gewünscht:**  Ja  Nein  
**Abhol-/Gehzeiten (alle Klassenstufen):** ausschließlich zur vollen Stunde

\* Bei Teilnahme an einem OGTS-Kurs (ausgenommen der Hausaufgabenzeit) oder einem schulischen Angebot ab 13 Uhr kann selbstständig die erste Essenszeit genutzt werden. Bitte informieren Sie uns in diesem Fall.

**Mein Kind geht um (bitte eintragen):**

Uhrzeit: \_\_\_\_\_

Uhrzeit: \_\_\_\_\_

Uhrzeit: \_\_\_\_\_

Uhrzeit: \_\_\_\_\_

Uhrzeit: \_\_\_\_\_

**Montag**

**Dienstag**

**Mittwoch**

**Donnerstag**

**Freitag**

7 Uhr  
bis  
8 Uhr

**Frühbetreuung**  
Kl. 1-4

**Frühbetreuung**  
Kl. 1-4

**Frühbetreuung**  
Kl. 1-4

**Frühbetreuung**  
Kl. 1-4

**Frühbetreuung**  
Kl. 1-4

12 Uhr  
bis  
13 Uhr

**Spiel-, Mensa- und/oder  
Hausaufgabenzeit Kl. 1/2**

**Spiel-, Mensa- und/oder  
Hausaufgabenzeit Kl. 1/2**

**Spiel-, Mensa- und/oder  
Hausaufgabenzeit Kl. 1/2**

**Spiel-, Mensa- und/oder  
Hausaufgabenzeit Kl. 1/2**

**Spiel-, Mensa- und/oder  
Hausaufgabenzeit Kl. 1/2**

13 Uhr bis 14 Uhr

**Spiel-, Mensa- und/oder  
Hausaufgabenzeit Kl. 1/2**

**Spiel-, Mensa- und/oder  
Hausaufgabenzeit Kl. 1/2**

**Spiel-, Mensa- und/oder  
Hausaufgabenzeit Kl. 1/2**

**Spiel-, Mensa- und/oder  
Hausaufgabenzeit Kl. 1/2**

**Spiel-, Mensa- und/oder  
Hausaufgabenzeit Kl. 1/2**

**Mensa- und/oder Spielzeit**  
Kl. 3/4

**Mensa- und/oder Spielzeit**  
Kl. 3/4

**Mensa- und/oder Spielzeit**  
Kl. 3/4

**Mensa- und/oder Spielzeit**  
Kl. 3/4

**Mensa- und/oder Spielzeit**  
Kl. 3/4

**Wahl nur bei Buchung des  
"Hausaufgabentarifs" möglich:  
Hausaufgabenzeit Kl. 3/4**

**Wahl nur bei Buchung des  
"Hausaufgabentarifs" möglich:  
Hausaufgabenzeit Kl. 3/4**

**Wahl nur bei Buchung des  
"Hausaufgabentarifs" möglich:  
Hausaufgabenzeit Kl. 3/4**

**Wahl nur bei Buchung des  
"Hausaufgabentarifs" möglich:  
Hausaufgabenzeit Kl. 3/4**

1	2	<b>Schlagzeug für Anfänger Kl. 3</b>
	Ingmar Juhl	2

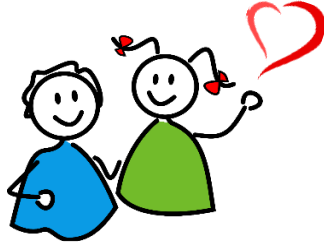
1	2	<b>Schlagzeug für Anfänger Kl. 4</b>	1	2	<b>Hundeführerschein Kl.1/2</b>
	Ingmar Juhl	2		Alexandra Pieper	5/5
				Kursbeginn wird noch bekanntgegeben	

1	2	<b>OGTS meets JUZ Kl. 3/4 + GemS</b>
	Monika Osterroth	6/6

14 Uhr bis 15 Uhr

Montag		Dienstag		Mittwoch		Donnerstag		Freitag			
Freie Erlebniswelt Kl.1/2		Freie Erlebniswelt Kl.1/2		Freie Erlebniswelt Kl.1/2		Freie Erlebniswelt Kl.1/2		Freie Erlebniswelt Kl.1-4			
Spiel- & Hausaufgabenzeit Kl.3/4		Spiel- & Hausaufgabenzeit Kl.3/4		Spiel- & Hausaufgabenzeit Kl.3/4		Spiel- & Hausaufgabenzeit Kl.3/4					
1	2	1	2	1	2	1	2	1	2		
<b>Farbwechsel</b> Kl. 1-4		<b>Malen, Zeichnen und mehr</b> Kl. 2-4		<b>Modellieren und mehr</b> Kl. 4 + GemS		<b>Kinderyoga</b> Kl. 3/4 + 5. Kl. GemS		<b>Spiel, Spaß, Sport</b> Kl. 1/2			
☞ Gudrun Bertram ☺ 12		☞ Irena Wronska-Kedzierawska ☺ 12		☞ Helga Gronau ☺ 3/3		☞ Melanie Steiner ☺ 8/2		☞ Monique Weber ☺ 20			
🕒		🕒		🕒		🕒		📅 Kursbeginn wird noch bekanntgegeben			
1	2	1	2	1	2	1	2	1	2		
<b>Let's dance</b> Kl. 1-4		<b>Ackerschule*</b> Kl. 1-4		<b>Maskerade</b> Kl. 1-3		<b>Glücks-AG</b> Kl. 2/3		<b>ABC-Club</b> Kl. 1/2			
☞ Georgina Dittmer ☺ 12		☞ Claudia Münstedt Karola Pufahl ☺ 12		☞ Gudrun Bertram ☺ 15		☞ Nathalie Steinhauer-Findorff ☺ 6		☞ Nathalie Steinhauer-Findorff ☺ 8			
🕒		🕒 14 bis 15.30 Uhr <sup>2</sup>		🕒 14 bis 16 Uhr		🕒		🕒			
1	2	1	2	1	2	1	2	 <p>"Das find ich toll - das mag ich sehr!"-Zeit</p>			
<b>Handarbeiten für Anfänger</b> Kl. 2/3		<b>Von Airbrush bis iPad</b> Kl. 4 + GemS		<b>Hörspielzeit</b> Kl. 1/2		<b>Spiele-Studio</b> Kl. 4 + GemS					
☞ Nathalie Steinhauer-Findorff ☺ 6		☞ Roger Hassler ☺ 4/4		☞ Michelle Quandt ☺ 10		☞ Olena Schmidt ☺ 3/3					
🕒		🕒 14 bis 16 Uhr		🕒		🕒					
1	2	1	2	1	2	1	2				
<b>Kleine Backstube</b> Kl. 2-4 + 5. Kl. GemS		<b>Stempelwelt</b> Kl. 1/2		<b>MATHE ist cool!</b> Kl. 3/4		<b>Werken und Basteln</b> Kl. 3/4 + 5. Kl. GemS					
☞ Kerstin Hellwig ☺ 4/2		☞ Nathalie Steinhauer-Findorff ☺ 6		☞ Silke Dzienus ☺ 10		☞ Monique Weber ☺ 8/2					
🕒 14 bis 16 Uhr		🕒		🕒 14 bis 14.45 Uhr		📅 Kursbeginn wird noch bekanntgegeben					
1	<b>Holz- &amp; Kreativwerkstatt</b> Kl. 4 + GemS		2	<b>Hobbyhorsing</b> Kl. 1/2		1	2			<b>(Vor)Leseclub</b> Kl. 1/2	
☞ Anke Pieper ☺ 8/2		☞ Gudrun Bertram ☺ 12		☞ Jana Henning Alicia Killmaier ☺ 20		☞ Janina Brückner ☺ 6					
🕒 14 bis 16 Uhr		📅		📅 Kursbeginn nach den Herbstferien		🕒					
1	2	1	2	1	2	1	2	<b>Naturdetektive</b> Kl. 1-4			
☞ n.n. ☺ 14		☞ Kerstin Hellwig ☺ 4/2		☞ Claudia Münstedt ☺ 3		☞ Ute Gehrman-Hamers ☺ 10					
🕒		🕒 14 bis 16 Uhr		🕒		🕒 14 bis 16 Uhr		📅 Kursbeginn nach den Herbstferien			
1	2	1	2	1	2	1	2	<b>Entspannen &amp; Gestalten</b> Kl. 1-4			
☞ Team Nabu ☺ 12		☞ Jana Henning ☺ 10		☞ Raphael Strube ☺ [...]		☞ Vanessa Maldag ☺ 10					
🕒 14 bis 15.30 Uhr <sup>2</sup>		🕒		🕒		🕒		🕒			
		1	2	1	2	1	2	<b>Kids on stage</b> Kl. 1-4 + GemS + Projekt			
		☞ Dmitri Teplakov ☺ 1/1		☞ Irena Wronska-Kedzierawska ☺ 12		☞ Kim Dorfschmidt ☺ 35					
		🕒 je TN 30 min		🕒		🕒 14 bis 16 Uhr					

15 Uhr bis 16 Uhr

Montag		Dienstag		Mittwoch		Donnerstag		Freitag	
Freie Erlebniswelt Kl.1-4		Freie Erlebniswelt Kl.1-4		Freie Erlebniswelt Kl.1-4		Freie Erlebniswelt Kl.1-4		Freie Erlebniswelt Kl.1-4	
1	2	1	2	1	2	1	2	 <p>"Das find ich toll - das mag ich sehr!"-Zeit</p>	
<b>Girls only</b> Kl. 3/4		<b>Tastenzauber (Klavier)</b> Kl. 2-4 + GemS		<b>Abenteuer Sport(halle)</b> Kl. 3/4 +GemS		<b>Hobbyhorsing</b> Kl. 3/4			
👤 Sina Reinke ☺ 10		👤 Dmitri Teplakov ☺ 1/1		👤 Jana Henning Alicia Killmaier ☺ 20		👤 Gudrun Bertram ☺ 12			
🕒		🕒 je TN 30 min		🕒 Kursbeginn nach den Herbstferien		🕒			
1	2	1	2	1	2	1	2		
<b>English is FUN!</b> Kl. 1/2		<b>Fair kämpfen</b> Kl. 1/2		<b>MATHE ist cool!</b> Kl. 2		<b>DIY for Kids</b> Kl. 1-4			
👤 Iris Schütte ☺ 10		👤 Jana Henning ☺ 10		👤 Silke Dzienus ☺ 10		👤 Jana Henning ☺ 10			
🕒		🕒		🕒 14.45 Uhr bis 15.30 Uhr		🕒 Kursbeginn nach den Herbstferien			
1	2	1	2	1	2	1	2		
<b>Grundschule meets Insider</b> Kl. 3/4		<b>Generationen AG</b> Kl. 3/4 + GemS		<b>Grundschule meets Insider</b> Kl. 3/4		<b>PC- &amp; Recherche-Zeit</b> Kl. 3/4 + GemS			
👤 Team Insider ☺ 10		👤 Anke Pieper ☺ 8/8		👤 Team Insider ☺ 10		👤 Monika Osterroth ☺ 15/5			
🕒		🕒		🕒		🕒			
1	2	1	2	1	2	1	2		
<b>Forschen, Entdecken, Ausprobieren</b> Kl. 1/2		<b>IT'S ENGLISH TIME</b> Kl. 3/4		<b>Nähen für Anfänger 2</b> Kl. 4 + GemS		<b>Kinderyoga</b> Kl. 1/2			
👤 Olena Schmidt ☺ 10		👤 Iris Schütte ☺ 10		👤 Claudia Münstedt ☺ 3		👤 Melanie Steiner ☺ 8/2			
🕒		🕒		🕒		🕒 15 bis 15.45 Uhr *			
1	1		1		2	1	2		
<b>Holz- &amp; Kreativwerkstatt</b> Kl. 4 + GemS		<b>Kleine Küchenwerkstatt</b> Kl. 2-4 + 5. Kl. GemS		<b>#schulesindwir</b> Kl. 2-4		<b>Bücherkiste</b> Kl. 1-4			
👤 Anke Pieper ☺ 8/2		👤 Kerstin Hellwig ☺ 6		👤 n.n. ☺ 10		👤 Claudia Hildebrandt ☺ 10			
🕒 14 bis 16 Uhr		🕒 14 bis 16 Uhr		🕒		🕒			
<b>Kleine Backstube</b> Kl. 2-4		<b>Von Airbrush bis iPad</b> Kl. 4 + GemS		<b>"Maskerade"</b> Kl. 1-3		<b>Kids on stage</b> Kl. 1-4 + GemS + Projekt			
👤 Kerstin Hellwig ☺ 6		👤 Roger Hassler ☺ 4/4		👤 Gudrun Bertram ☺ 15		👤 Kim Dorfschmidt ☺ 35			
🕒 14 bis 16 Uhr		🕒 14 bis 16 Uhr		🕒 14 bis 16 Uhr		🕒 14 bis 16 Uhr			
1	2	1		1		1			
<b>NABU Kindergruppe</b> Kl. 2-4		<b>Ackerschule*</b> Kl. 1-4				<b>Naturdetektive</b> Kl. 1-4			
👤 Team Nabu ☺ 12		👤 Claudia Münstedt Karola Pufahl ☺ 12				👤 Ute Gehrman-Hamers ☺ 10			
🕒 14 bis 15.30 Uhr <sup>2</sup>		🕒 14 bis 15.30 Uhr <sup>2</sup>				🕒 14 bis 16 Uhr			

**Kontakt**

Sandra Wiese (OGTS-Büro) 04155 81 42 47  
 Friederike Kleeblatt (Leitung OGTS) 04155 81 42 65

**Legende**

- 👤 Kursleitung
- 🕒 besondere Zeitangabe
- 🕒 Kursbeginn
- Doppelstunde

- <sup>1</sup> gesonderte Informationen beachten
- ☺ maximale TN-Zahl
- 1 Erstwunsch
- 2 Zweitwunsch (bitte angeben)

<sup>2</sup> Geh-/Abholzeit zur vollen Stunde  
 Betreuung nach Kursende in der Freien Erlebniswelt

**Änderungen behalten wir uns vor.**