



Offene Ganztagsschule Büchen

Rückgabe bis
6. September 2023

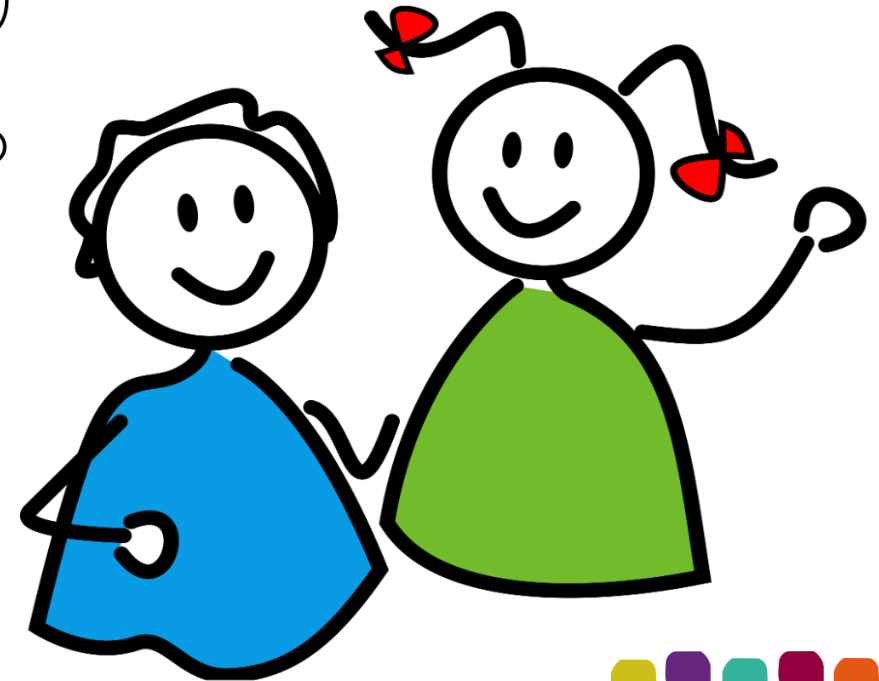
Das Kursheft mit allen
Kursbeschreibungen
finden Sie auf unserer
Internetseite.



Kursplan mit Kurswahlzettel

Grundschule
Schuljahr 2023/2024

- | | |
|------------------------|---------------------------|
| Kreatives Spiel | Tanz und Theater |
| Gesund und fit | Musik und Instrumente |
| Sport und Bewegung | Textiles Gestalten |
| Wissenschaft und Natur | Kreativwerkstatt |
| Umgang mit Medien | Trainings-/Förderangebote |
| Entspannung | und vieles mehr ... |



BITTE VOLLSTÄNDIG AUSFÜLLEN.
Bei Neuanmeldung bitte zusätzlich das Anmeldeformular einreichen.

Name des Kindes _____

Klasse _____



Bitte beachten Sie unsere Informationen zum Mittagessen, zur Hausaufgabenzeit und zum Kurssystem. Unser Kursheft finden Sie zum Download auf unserer Internetseite. Berücksichtigen Sie bei der Kurswahl den individuellen Stundenplan - insbesondere auch die Teilnahme an schulischen (Förder-)Angeboten - Ihres Kindes.

Essenszeiten: Kl. 1 und 2 11.50 bis 12.15 Uhr (12.30 Uhr)
Kl. 3 und 4* 13.05 bis 13.30 Uhr

Nutzung der Hausaufgabenzeit gewünscht: Ja Nein
Abhol-/Gehzeiten (alle Klassenstufen): ausschließlich zur vollen Stunde

* Bei Teilnahme an einem OGTS-Kurs (ausgenommen der Hausaufgabenzeit) oder einem schulischen Angebot ab 13 Uhr kann selbstständig die erste Essenszeit genutzt werden. Bitte informieren Sie uns in diesem Fall.

	Montag	Dienstag	Mittwoch	Donnerstag	Freitag
7 Uhr bis 8 Uhr	Frühbetreuung Kl. 1-4	Frühbetreuung Kl. 1-4	Frühbetreuung Kl. 1-4	Frühbetreuung Kl. 1-4	Frühbetreuung Kl. 1-4

12 Uhr bis 13 Uhr	Mensa- und/oder Spielzeit Kl.1/2	Mensa- und/oder Spielzeit Kl.1/2	Mensa- und/oder Spielzeit Kl.1/2	Mensa- und/oder Spielzeit Kl.1/2	Mensa- und/oder Spielzeit Kl.1/2
-------------------	-------------------------------------	-------------------------------------	-------------------------------------	-------------------------------------	-------------------------------------

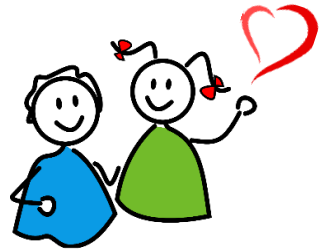
13 Uhr bis 14 Uhr	Spiel- & Hausaufgabenzeit Kl.1/2	Spiel- & Hausaufgabenzeit Kl.1/2	Spiel- & Hausaufgabenzeit Kl.1/2	Spiel- & Hausaufgabenzeit Kl.1/2	Spielzeit Kl. 1/2
	Mensa- und/oder Spielzeit Kl. 3/4	Mensa- und/oder Spielzeit Kl. 3/4	Mensa- und/oder Spielzeit Kl. 3/4	Mensa- und/oder Spielzeit Kl. 3/4	Mensa- und/oder Spielzeit Kl. 3/4
	Wahl nur bei Buchung des "Hausaufgabentarifs" möglich: Hausaufgabenzeit Kl. 3/4	Wahl nur bei Buchung des "Hausaufgabentarifs" möglich: Hausaufgabenzeit Kl. 3/4	Wahl nur bei Buchung des "Hausaufgabentarifs" möglich: Hausaufgabenzeit Kl. 3/4	Wahl nur bei Buchung des "Hausaufgabentarifs" möglich: Hausaufgabenzeit Kl. 3/4	

1	2	Schlagzeug für Anfänger Kl. 3
	I. Juhl	2

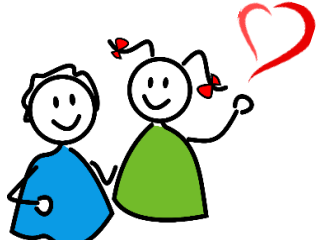
1	2	Schlagzeug für Anfänger Kl. 4	1	2	Hundeführerschein Kl.1/2
	I. Juhl	2		Al. Pieper	5/5

1	2	OGTS meets JUZ Kl. 3/4 + GemS
	M. Osterroth	6/6
	13 bis 15 Uhr	

14 Uhr bis 15 Uhr

Montag		Dienstag		Mittwoch		Donnerstag		Freitag	
Freie Erlebniswelt Kl.1/2		Freie Erlebniswelt Kl.1/2		Freie Erlebniswelt Kl.1/2		Freie Erlebniswelt Kl.1/2		Freie Erlebniswelt Kl.1-4	
Spiel- & Hausaufgabenzeit Kl.3/4		Spiel- & Hausaufgabenzeit Kl.3/4		Spiel- & Hausaufgabenzeit Kl.3/4		Spiel- & Hausaufgabenzeit Kl.3/4			
1	2	1	2	1	2	1	2	1	2
Stoffe und Style Kl. 4 + GemS		Malen, Zeichnen und mehr Kl. 2-4		#schulesindwir Kl. 2-4		Kinderyoga Kl. 4 + GemS		Kinderyoga Kl. 1-3	
☞ G. Bertram ☺ 3/3		☞ I. Wronska-Kedzierawska ☺ 12		☞ H. Wintzer/D. Scheel ☺ 20		☞ M. Steiner ☺ 12		☞ M. Steiner ☺ 12	
🕒 Kursbeginn nach den Herbstferien		🕒		🕒		🕒		🕒	
1	2	1	2	1	2	1	2	<p style="text-align: center;">"Das find ich toll - das mag ich sehr!"-Zeit</p> 	
Holz- & Kreativwerkstatt Kl. 4 + GemS		Ackerschule* Kl. 1-4		"Maskerade" Kl. 1-3		Nähen für Anfänger Kl. 3/4 + GemS			
☞ A. Pieper ☺ 6/6		☞ C. Münstedt/K. Pufahl ☺ 12		☞ G. Bertram ☺ 15		☞ C. Münstedt ☺ 5/5			
🕒 14 bis 16 Uhr		🕒 14 bis 15.30 Uhr		🕒 14 bis 16 Uhr, Kursbeginn nach den Herbstferien		🕒 14 bis 16 Uhr			
1	2	1	2	1	2	1	2		
Let's dance		Malen mit dem iPad Kl. 4 + GemS		NABU Kindergruppe Kl. 2-4		FußballKids Kl. 2-4			
☞ G. Dittmer ☺ 12		☞ R. Hassler ☺ 4/4		☞ Team Nabu ☺ 12		☞ I. Wronska-Kedzierawska ☺ 24			
🕒		🕒 14 bis 16 Uhr		🕒 14 bis 15.30 Uhr		🕒			
1	2	1	2	1	2	1	2		
Kleine Backstube Kl. 2-4		Entspannen & Gestalten Kl. 2-4		MATHE ist cool! Kl. 3/4		Airbrush-Workshop* Kl. 4 + GemS			
☞ K. Hellwig ☺ 6		☞ S. Hanke ☺ 10		☞ S. Dzienus ☺ 10		☞ R. Hassler ☺ 3/3			
🕒 14 bis 16 Uhr		🕒		🕒 14 bis 14.45 Uhr		🕒 14 bis 16 Uhr			
1	2	1	2	1	2	OGTS meets JUZ Kl. 3/4 + GemS			
Naturdetektive Kl. 1-4		Hobbyhorsing Kl. 1/2		Spiel, Spaß, Sport Kl. 1/2					
☞ U. Gehrman-Hamers ☺ 10		☞ G. Bertram ☺ 12		☞ J. Henning/L. Paeplow ☺ 20		☞ M. Osterroth ☺ 6/6			
🕒 14 bis 16 Uhr		🕒 Kursbeginn nach den Herbstferien		🕒 Kursbeginn nach den Herbstferien		🕒 13 bis 15 Uhr			
1	2			1	2				
PC- & Recherche-Zeit Kl. 3/4 + GemS				Kleine Küchenwerkstatt Kl. 2-4					
☞ n.n. ☺ 15/5				☞ K. Hellwig ☺ 6					
🕒				🕒 14 bis 16 Uhr					

15 Uhr bis 16 Uhr

Montag		Dienstag		Mittwoch		Donnerstag		Freitag			
Freie Erlebniswelt Kl.1-4		Freie Erlebniswelt Kl.1-4		Freie Erlebniswelt Kl.1-4		Freie Erlebniswelt Kl.1-4		Freie Erlebniswelt Kl.1-4			
1	2	1	2	1	2	1	2	<p>"Das find ich toll - das mag ich sehr!"-Zeit</p> 			
Farbwechsel Kl. 1-4		#OGTSbewegt Kl. 3/4 + GemS		Abenteuer Sport(halle) Kl. 3/4 +GemS		Kreativzeit Kl. 1-4					
☞ G. Bertram ☹ 12		☞ J. Henning/L. Paepflow ☹ 10/6		☞ J. Henning/L. Paepflow ☹ 20		☞ G. Bertram ☹ 15					
☹		☹ Kursbeginn nach den Herbstferien		☹ Kursbeginn nach den Herbstferien		☹ Kursbeginn nach den Herbstferien					
1	2	1	2	1	2	1	2				
English is FUN! Kl. 1/2		Bücherkiste Kl. 1-4		MATHE ist cool! Kl. 2		Schmuckwerkstatt Kl. 2-4					
☞ I. Schütte ☹ 10		☞ G. Bertram ☹ 10		☞ S. Dzienus ☹ 10		☞ J. Henning ☹ 12					
☹		☹ Kursbeginn nach den Herbstferien		☹ 14.45 Uhr bis 15.30 Uhr		☹ Kursbeginn nach den Herbstferien					
1	2	1	2	1	2	1	2				
Grundschule meets Insider Kl. 3/4		Generationen AG Kl. 3/4 + GemS		Grundschule meets Insider Kl. 3/4		PC- & Recherche-Zeit Kl. 3/4 + GemS					
☞ Team Insider ☹ 10		☞ A. Pieper ☹ 8/8		☞ Team Insider ☹ 10		☞ M. Osterroth ☹ 15/5					
☹		☹ Kursbeginn nach den Herbstferien		☹		☹					
Holz- & Kreativwerkstatt Kl. 4 + GemS		1	2	IT'S ENGLISH TIME Kl. 3/4		Kleine Küchenwerkstatt Kl. 2-4				1	2
☞ A. Pieper ☹ 10		☞ I. Schütte ☹ 10		☞ K. Hellwig ☹ 6		☞ G. Bertram ☹ 12					
☹ 14 bis 16 Uhr		☹		☹ 14 bis 16 Uhr		☹ Kursbeginn nach den Herbstferien					
Kleine Backstube Kl. 2-4		1	2	Tastenzauber (Klavier) Kl. 2-4		NABU Kindergruppe Kl. 1/2		Kleine Nähstube Kl. 3/4 + GemS			
☞ K. Hellwig ☹ 6		☞ D. Teplakov ☹ 1/1		☞ Team Nabu ☹		☞ C. Münstedt ☹ 5/5					
☹ 14 bis 16 Uhr		☹ je TN 30 min		☹ 14 bis 15.30 Uhr		☹ 14 bis 16 Uhr					
Naturdetektive Kl. 1-4		Malen mit dem iPad Kl. 4 + GemS		"Maskerade" Kl. 1-3		Airbrush-Workshop* Kl. 4 + GemS					
☞ U. Gehrman-Hamers ☹ 10		☞ R. Hassler ☹ 4/4		☞ G. Bertram ☹ 15		☞ R. Hassler ☹ 3/3					
☹ 14 bis 16 Uhr		☹ 14 bis 16 Uhr		☹ 14 bis 16 Uhr, Kursbeginn nach den Herbstferien		☹ 14 bis 16 Uhr					
		Ackerschule* Kl. 1-4									
		☞ C. Münstedt/K. Pufahl ☹ 12									
		☹ 14 bis 15.30 Uhr									

Kontakt

Sandra Wiese (OGTS-Büro) 04155 81 42 47
 Friederike Kleeblatt (Leitung OGTS) 04155 81 42 65

Legende

- ☞ Kursleitung
- ☹ besondere Zeitangabe
- * gesonderte Informationen beachten
- ☹ maximale TN-Zahl

Änderungen behalten wir uns vor.