

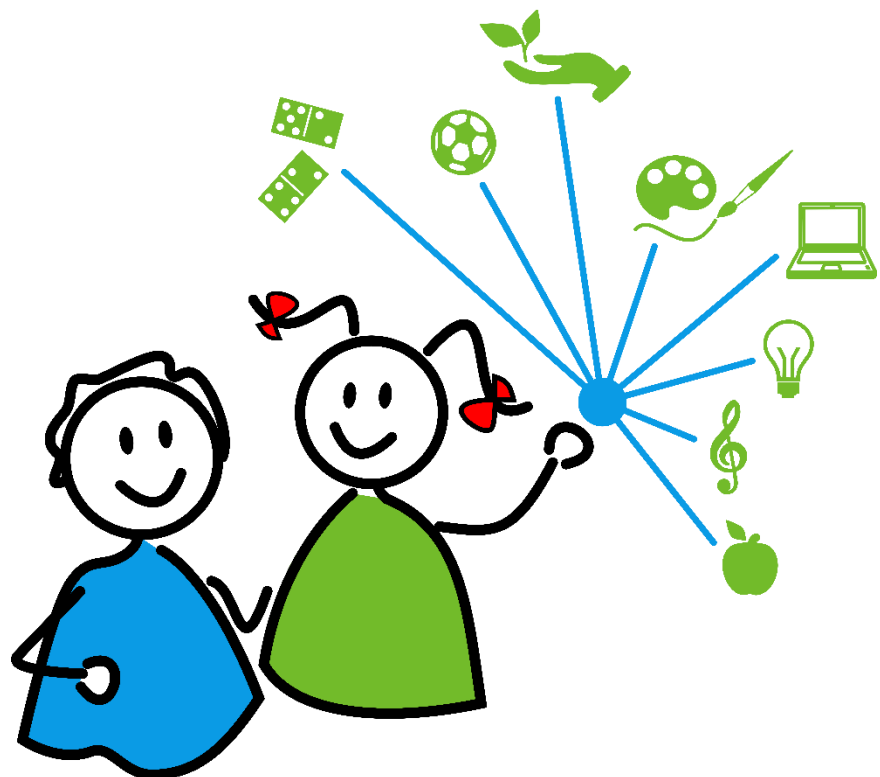
Schulverband Büchen

Schulweg 1 21514 Büchen 04155 81 42 47 ogts@schulzentrum-buechen.de

www.ganztagsschule-buechen.de

➤ Unser Ganztags-A-Z

Entwurfassung (Stand: Juli 2021)



Offene Ganztagsschule
Büchen ■■■■■

Abhol-/Gehzeiten

Generell sind unsere Abhol-/Gehzeiten im Grundschulbereich folgendermaßen festgelegt:

- zwischen 11.50 Uhr und 13.00 Uhr
- 14.00 Uhr
- 15.00 Uhr
- 16.00 Uhr bis 16.15 Uhr

Selbstverständlich berücksichtigen wir die jeweiligen Busabfahrtszeiten. Ein Verlassen der Hausaufgabenbetreuung oder eines Kurses außerhalb der oben genannten Zeiten muss die Ausnahme sein.

Die Zeiten im Bereich der Gemeinschaftsschule entnehmen Sie bitte dem Kursplan.

Abmeldung (tagesaktuell)

Bei Fehlzeiten benötigen wir eine schriftliche Benachrichtigung. Bitte lassen Sie uns alle wichtigen tagesaktuellen Informationen (zum Beispiel Abwesenheit aufgrund von Krankheit oder Änderungen der Abhol-/Gehzeiten) frühzeitig zukommen.

Gern können Sie eine E-Mail an ogts@schulzentrum-buechen.de senden (am betreffenden Tag bis spätestens 10 Uhr) oder Ihrem Kind einen von Ihnen unterschriebenen Info-Zettel mitgeben.

Abmeldung von der Teilnahme am Angebot der Offenen Ganztagschule

(siehe [Kündigung](#))

Änderungen

Bitte teilen Sie uns alle für den Betreuungsalltag relevanten Änderungen sofort mit. Dazu gehören z.B.:

- neue oder geänderte Telefonnummer/n
- neue oder geänderte Abholberechtigte
- neue oder geänderte Abhol-, Geh- oder Buszeiten
- neue Anschrift
- geänderte Kontodaten (bei SEPA-Mandat)

Auf unserer Internetseite finden Sie entsprechende Vordrucke.

Anmeldung zur Teilnahme am Angebot der Offenen Ganztagschule Büchen

Die Anmeldung zur Teilnahme am Angebot der Offenen Ganztagschule Büchen erfolgt schriftlich mit dem entsprechenden Anmeldeformular und gilt ab Anmeldebeginn bis zum Ende der jeweiligen Schulart (Grundschule bzw. Gemeinschaftsschule).

Wir weisen freundlich darauf hin, dass die Anmeldung zwar freiwillig, der Besuch danach aber bindend ist.

Eine Anmeldung ist jederzeit möglich. Zur Bearbeitung benötigen wir eine Vorlaufzeit von 14 Tagen ab Eingang der vollständig ausgefüllten Unterlagen.

Bei Neuanschreibung von Erst- und Fünftklässler und -innen beachten Sie bitte die auf unserer Internetseite genannten Fristen.

Alle Formulare finden Sie auf unserer Internetseite unter *Satzung und Anmeldung*. Hier der entsprechende Link:

www.ganztagsschule-buechen.de/?Informationen [Satzung und Anmeldung](#)

Berufsorientierung

Bereits bei der Einrichtung des Berufsorientierungsbüros (BOB) im Jahr 2011 haben die *Friedegart-Belusa-Gemeinschaftsschule* und die *Offene Ganztagschule Büchen* zusammengearbeitet. Inzwischen ist neben dem Berufsorientierungsbüro unter anderem auch das *Beruferrondell* fester Bestandteil der Berufsorientierung geworden. Weitere Angebote und Projekte sind in Planung.

Weitere Informationen, finden Sie auf unserer Internetseite unter *Kurse und Angebote*. Hier der entsprechende Link:

[www.ganztagsschule-buechen.de/?Kurse und Angebote](http://www.ganztagsschule-buechen.de/?Kurse_und_Angbote) [Berufsorientierung](#)

Betreuungszeiten

Während der Schulzeit ist die Offene Ganztagschule Büchen für die Schülerinnen und Schüler der Schule am Steinatal und der Friedegart-Belusa-Gemeinschaftsschule montags bis freitags in der Zeit von 7 Uhr bis 8 Uhr und nach Unterrichtschluss von 11.50 Uhr (Grundschule) bzw. 12.40 Uhr (Gemeinschaftsschule) bis 16.15 Uhr geöffnet. Voraussetzung für die Teilnahme ist die Anmeldung. An schulfreien Tagen findet keine Betreuung statt.

In insgesamt fünf Ferienwochen besteht die Möglichkeit, an der separat zu buchenden Ferienbetreuung teilzunehmen.

Bildung und Teilhabe

Sofern Sie einen Anspruch auf Bildung und Teilhabe nach dem Sozialgesetzbuch II (SGB II) haben, können Sie bei Ihrer Gemeinde bzw. dem zuständigen Jobcenter einen Antrag auf Bildung und Teilhabe stellen. Die dafür erforderlichen Antragsunterlagen erhalten Sie bei den jeweiligen Antragsstellen.

Nach Einreichen des Bewilligungsbescheids bei uns erhalten Sie auf die Grundgebühr nach Abzug des bewilligten BuT-Betrags zusätzlich 25% Rabatt vom Schulverband. Diese Regelung gilt für alle Angebotsformen außer der Früh- und Ferienbetreuung.

Bus

Wir schicken unsere Buskinder rechtzeitig zur Bushaltestelle. Einzige Ausnahme bildet hierbei die Betreuung der Erstklässlerinnen und Erstklässler. Diese werden in den ersten Wochen nach der Einschulung durch uns zu den Haltestellen begleitet.

Wenn ein Bus verpasst wird oder wider Erwarten nicht eintrifft, sollen die betreffenden Schülerinnen und Schüler bitte zurück zur Schule kommen und sich bei uns melden, sodass wir die weitere Vorgehensweise klären können.

Büro

Das Büro der Offenen Ganztagschule befindet sich im Raum B125 (Eingang B1).

- **Sprechzeiten** Montag bis Freitag 8 bis 11 Uhr
oder nach Vereinbarung
- **Telefon** 04155/8142-47 (mit Anrufbeantworter)
- **Fax** 04155/8142-38
- **E-Mail** ogts@schulzentrum-buechen.de

Corona (CoVid-19)

Unser Betreuungsangebot bzw. unsere Abläufe passen wir an die jeweils geltenden Bestimmungen an.

Auf unserer Internetseite werden alle Informationen fortlaufend aktualisiert.

Selbstverständlich können Sie sich bei Fragen auch jederzeit telefonisch oder per Mail an ogts@schulzentrum-buechen.de an uns wenden.

Eingewöhnungsphase/Betreuung der 1. Klassen

Die Betreuung unserer Erstklässlerinnen und Erstklässler weicht in den ersten Wochen des ersten Schuljahres von unseren regulären Abläufen ab.

Detailliertere Informationen finden Sie auf unserer Internetseite sowie in den entsprechenden Elternbriefen. Bei Fragen können Sie sich selbstverständlich jederzeit an unser OGTS-Büro wenden (siehe **Büro**).

Elterngespräche

Für Elterngespräche ist eine vorherige Terminabsprache erforderlich. Wir bitten um Verständnis, dass während des laufenden Betreuungsalltags im Regelfall kein umfangreicher Austausch möglich ist.

English-Club

Für Schülerinnen und Schüler der fünften bis zehnten Klassenstufen bieten wir im Rahmen unserer Ganztagsbetreuung den sogenannten English-Club an. Außerdem ist es möglich, dass Schülerinnen und Schüler der Oberstufe eine entsprechende Förderung erhalten. Dieser Kurs wird derzeit nicht angeboten. Bei Interesse wenden Sie sich bitte an das Büro der Offenen Ganztagschule.

Evaluation

Eine regelmäßige Evaluation durch Befragungen der Kinder und Jugendlichen, der Eltern, unserer Mitarbeiterinnen und Mitarbeiter sowie der Kursleiterinnen und Kursleiter ist in Vorbereitung.

Ferienbetreuung

Die Ferienbetreuung findet jeweils in der/den letzten Ferienwoche/n der Osterferien (eine Woche), Sommerferien (drei Wochen) und Herbstferien (eine Woche) täglich in der Zeit von 7 bis 16.15 Uhr statt (siehe §4 (2) Ganztagsschulensatzung).

Zur Teilnahme an der Ferienbetreuung ist eine gesonderte Anmeldung erforderlich. Die Kosten betragen derzeit 150 € pro Woche inklusive der Mittagsverpflegung.

Unsere Ferienbetreuung steht auch Schülerinnen und Schülern offen, die im Schulalltag nicht zur Teilnahme am Angebot der Offenen Ganztagschule angemeldet sind. Wenn die Zahl der Anmeldungen zur Ferienbetreuung die Anzahl der Betreuungsplätze übersteigt, erfolgt die Vergabe nach dem *Kriterienkatalog für die Teilnahme an der Ferienbetreuung* (Stand: 1. Februar 2019).

Weitere Informationen zur Ferienbetreuung finden Sie auf unserer Internetseite unter *Ferienbetreuung*. Hier der entsprechende Link:

www.ganztagschule-buechen.de/?Ferienbetreuung

Freie Erlebniswelt

In unserer *Freien Erlebniswelt* stehen *Spiel und Spaß* sowie *Entdecken, Forschen und Ausprobieren* drinnen und draußen im Mittelpunkt. Ziel ist es, unseren Ganztagskindern mehr Freiräume, mehr Zeit zum freien Spielen und zur Erholung, zur bedürfnisorientierten Beschäftigung und zur freien Entfaltung einzuräumen.

Zusätzlich ist hier eine Ergänzung und Erweiterung der Freispielzeit durch situative, kurzweilige, besondere und/oder ggf. angeleitete Angebote, aus denen sich oft neue spannende (Spiel-)Ideen entwickeln, möglich.

Frühbetreuung

Die Frühbetreuung findet in der Schulzeit von 7 bis 8 Uhr statt. Sie ist nicht in den anderen Angeboten enthalten und muss bei Bedarf separat gebucht werden. Auf die Frühbetreuung wird kein Rabatt nach Bildung und Teilhabe gewährt.

Fundsachen

Alle im Schulzentrum gefundenen Gegenstände und Kleidungsstücke werden zentral gesammelt. Sollten Sie etwas vermissen, wenden Sie sich bitte an uns.

Gebühren

Eine aktuelle Übersicht über unser Leistungsspektrum und die entsprechenden Gebühren finden Sie auf unserer Internetseite unter *Informationen*. Hier der entsprechende Link: [www.ganztagschule-buechen.de/?Informationen Gebuehren](http://www.ganztagschule-buechen.de/?Informationen_Gebuehren)

Gebührenbescheid

Nach Anmeldung Ihres Kindes zur Teilnahme am Angebot der Offenen Ganztagschule Büchen erhalten Sie von der Amtskasse Büchen einen Gebührenbescheid. Dieser enthält die zu erwartenden Beiträge für das laufende Kalenderjahr im Voraus. Fällig werden jedoch immer nur die monatlichen Gebühren jeweils zum 15. eines Monats. Bei Abgabe eines SEPA-Mandates werden die Beiträge eingezogen. Alternativ ist eine fristgemäße Überweisung durch Sie möglich.

Sollten Sie Fragen zur Höhe der Beiträge haben oder eine Angebotsänderung wünschen, wenden Sie sich bitte an das Büro der *Offenen Ganztagschule Büchen* und **nicht** an die Amtskasse.

Hausaufgabenbetreuung

Die Hausaufgabenbetreuung findet von Montag bis Donnerstag in festen (Klein-)Gruppen statt. Die erste Hausaufgabenzeit ist im Grundschulbereich auf 13 bis 14 Uhr festgelegt. Die zweite Hausaufgabenzeit findet von 14 bis 15 Uhr statt (Zeiten Gemeinschaftsschule: siehe Kursplan). Die Anmeldung erfolgt im Rahmen der Kurswahl. Im Rahmen der Hausaufgabenzeit achten wir auf eine ruhige Atmosphäre und leiten zum konzentrierten Arbeiten an. Bei unserer Hausaufgabenbetreuung handelt es sich jedoch weder um Nachhilfe- noch um Förderunterricht.

Detaillierte Informationen hierzu finden Sie unter folgendem Link:

[www.ganztagschule-buechen.de/?Kurse und Angebote Hausaufgabenbetreuung](http://www.ganztagschule-buechen.de/?Kurse_und_Angebote_Hausaufgabenbetreuung) sowie im pädagogischen Konzept der Offenen Ganztagschule Büchen.

Hausaufgabentarif

Der sogenannte Hausaufgabentarif umfasst die Teilnahme an der ersten Hausaufgabenzeit und beinhaltet folgende (maximalen) Betreuungszeiten:

Montag bis Donnerstag 11.50 Uhr bis 14.00 Uhr sowie Freitag von 11.50 Uhr bis 13.00 Uhr.

Info-Punkt (Grundschule)

Zentrale Anlaufstelle für alle zum Ganztagsangebot angemeldeten Grundschülerinnen und Grundschüler ist nach Schulschluss sowie bei tagesaktuellen Fragen der Infopunkt der Offenen Ganztagschule im Foyer. Hier erfolgt die Anmeldung (und somit die Prüfung der Anwesenheit), die Ausgabe der personalisierten Ganztagskarten, auf denen

alle wichtigen Informationen zum individuellen Ablauf des Nachmittags (wie zum Beispiel Kurse oder Geh- und Abholzeiten) vermerkt sind, sowie die Verabschiedung und damit verbunden die Rückgabe der Ganztagskarte.

Informationen

Für einen effizienten und transparenten Informationsfluss nutzen wir vorrangig Elternbriefe, unseren monatlichen Newsletter, unsere Homepage sowie das Hausaufgabenheft bzw. den Schulplaner.

Bei anlassbezogenem konkreten Gesprächsbedarf vereinbaren wir gesonderte Termine.

Informationsveranstaltungen und Elternabende

Bei schulischen Informationsveranstaltungen wie zum Beispiel den Info-Abenden für die zukünftigen 1. und 5. Klassen sowie dem *Kennenlerntag* stehen Mitarbeiterinnen und Mitarbeiter der Offenen Ganztagschule Büchen für Fragen zur Verfügung.

Internetseite

Auf unserer Internetseite www.ganztagschule-buechen.de finden Sie alle wichtigen Informationen. Sie wird regelmäßig aktualisiert.

Insider (Gemeinschaftsschule, bei Bedarf Grundschule)

Fester Treffpunkt für alle Gemeinschaftsschülerinnen und -schüler, die am Ganztagsangebot teilnehmen, ist nach Schulschluss der Insider. Hier erfolgt die Anmeldung (und somit die Prüfung der Anwesenheit) sowie ggf. die Klärung tagesaktueller Fragen. Der Insider ist der Freizeitraum für alle Ganztagskinder und -jugendlichen, die in der vereinbarten Betreuungszeit an keinem speziellen Kurs oder Angebot teilnehmen.

Der Insider wird zusätzlich zu bestimmten Zeiten für die Betreuung der Grundschülerinnen und -schüler sowie im Rahmen unserer Ferienbetreuung genutzt.

LRS-Kurs

Für Schülerinnen und Schüler der fünften und sechsten Klassenstufen bieten wir einen LRS-Kurs an. Dieser Kurs wird vom *Pädagogischen Zentrum Testudo* aus Schwarzenbek bei uns vor Ort durchgeführt. Für die Teilnahme muss bei Anmeldung eine entsprechende Anerkennung vorgelegt werden. Der LRS-Kurs geht über ein Schuljahr. Da dieser Kurs ein besonderes zusätzliches Angebot darstellt, wird dieser als Einzelangebot berechnet.

Weitere Informationen finden Sie auf unserer Internetseite unter Gebühren. Hier der entsprechende Link: www.ganztagschule-buechen.de/?Informationen_Gebuehren

Kooperationspartnerinnen und -partner

Die Offene Ganztagschule Büchen kooperiert mit unterschiedlichen außerschulischen Partnern. Informationen hierzu finden Sie auf unserer Internetseite.

Krankmeldung

Im Krankheitsfall benötigen wir rechtzeitig vor Betreuungsbeginn eine Information. Bitte beachten Sie, dass die Krankmeldung bis spätestens 11 Uhr des jeweiligen Betreuungstags bei uns eingeht.

- telefonisch 04155/8142-47 (mit AB)
- per E-Mail ogts@schulzentrum-buechen.de

Kurse und Angebote

Neben der Früh- und Hausaufgabenbetreuung bietet die Offene Ganztagschule Büchen im Anschluss an den Unterricht den Kindern und Jugendlichen vielfältige Kurse und Angebote an. Schwerpunkte der verbindlich zu wählenden Kurse sind unter anderem die Themenbereiche:

- Kreatives Spiel
- Gesund und fit
- Sport und Fitness
- Künstlerisches Gestalten
- Wissenschaft und Natur
- Entspannung
- Tanz und Theater
- Musik und Instrumente
- Textiles Gestalten
- Umgang mit (neuen) Medien

Im Bereich der Gemeinschaftsschule finden zusätzlich spezielle Trainings- und Förderangebote statt.

Weitere Informationen zu den Kursen und Angeboten finden Sie auf unserer Internetseite unter *Kurse und Angebote*. Hier der entsprechende Link:

www.ganztagschule-buechen.de/?Kurse_und_Angebote

Kurswahl

Der Kursplan mit Kurswahlzettel wird im Regelfall zu Beginn eines neuen Schuljahres bzw. für das zweite Schulhalbjahr zum Ende des ersten Halbjahres veröffentlicht.

Wir wünschen uns, dass die Wahl anhand der Interessen des Kindes vorgenommen wird. Hierbei sind der individuelle Stundenplan sowie die festgelegten Essenszeiten zu berücksichtigen.

Nach der Auswertung der Kurswahlzettel wird eine Anmeldebestätigung verteilt. Die Teilnahme an den geschlossenen Kursen ist dann als verbindlich zu betrachten und soll somit regelmäßig erfolgen.

Kurzfristige Änderungen

Für kurzfristige Mitteilungen können Sie sich im Ausnahmefall unter 01573/2583094 (Notfallhandy) an uns wenden. Bitte benutzen Sie diese Nummer ausschließlich bei dringenden Anliegen. Allgemeine Fragen oder Mitteilungen werden über das Büro der Offenen Ganztagschule bearbeitet.

Unser Notfallhandy ist von 11.50 bis 16.15 Uhr eingeschaltet. Sollten wir über dieses nicht sofort erreichbar sein, versuchen Sie es bitte erneut.

Kündigung der Teilnahme am Angebot der Offenen Ganztagschule

Eine Abmeldung (Kündigung) der Teilnahme am Angebot der Offenen Ganztagschule Büchen ist mit einer Frist von vier Wochen zum Ende des Schulhalbjahres möglich. Eine Kündigung muss schriftlich erfolgen.

Lagune

Die Lagune ist ein kleiner Freizeitraum im Bereich der Grundschule. Sie wird als Spiel- und Rückzugsort sowie für unterschiedliche Kurse genutzt.

Mensa-Max

Voraussetzung für die Teilnahme am Mittagessen ist die Anmeldung zum MensaMax-System sowie ein RFID-Chip mit ausreichendem Guthaben. Eine Vorbestellung ist nicht erforderlich.

Auf unserer Internetseite finden Sie alle wichtigen Informationen. Zusätzlich haben wir die Antworten auf die am häufigsten gestellten Fragen in unseren MensaMax FAQ für Sie zusammengestellt. Hier der entsprechende Link:

www.ganztagschule-buechen.de/?Unsere_Mensa_Bezahlsystem

Medikamentenvergabe

Bitte wenden Sie sich an die Leitung der Offenen Ganztagschule Büchen.

Mittagessen

In unserer modernen Mensa bieten wir den Schülerinnen und Schülern des *Schulzentrums Büchen* eine Schulverpflegung an, die sich durch eine besondere Qualität,

Auswahl und Zubereitung der Speisen sowie durch eine durchdachte Form des Angebots auszeichnet.

Das Mittagessen für Schülerinnen und Schüler des Schulzentrums Büchen kostet 3,50 Euro (Stand: Februar 2021). Bei positiv beschiedenem Anspruch auf Leistungen nach SGB II oder Wohngeld und Vorlage des entsprechenden Gutscheins ist das Mittagessen während des Bewilligungszeitraumes kostenfrei.

Alle Informationen zum Thema Mittagessen und Mensa finden Sie auf unserer Internetseite unter *Unsere Mensa*.

Hier der entsprechende Link: [www.ganztagschule-buechen.de/?Unsere Mensa](http://www.ganztagschule-buechen.de/?Unsere_Mensa)

Unsere Bezahlssystem: siehe **M**ensaMax

Oase (Grundschule)

Die Oase ein unser großer Freizeitraum in der Grundschule. Hier finden sowohl die Frühbetreuung als auch verschiedene Nachmittagsangebote statt.

Obstpause

Zwischen 14.50 und 15 Uhr findet (im Regelbetrieb) täglich unsere Obstpause statt. Hier bieten wir unseren Ganztagskindern einen kleinen gesunden Snack für zwischendurch.

Offene Angebote

Unsere Offenen Angebote sind fest im Kursplan verankert. Sie werden nicht gewählt. Voraussetzung für die Teilnahme ist eine Anmeldung zur Freien Erlebniswelt im besagten Zeitfenster. Unsere Ganztagskinder und -jugendlichen können tagesaktuell wählen, ob sie diese besuchen möchten. Bei positiver Entscheidung sollte die Teilnahme am betreffenden Tag über den gesamten festgelegten Zeitraum erfolgen.

Praktikum

Die *Offene Ganztagschule Büchen* bietet die Möglichkeit, ein (ausbildungsbegleitendes) Praktikum zu absolvieren.

Qualität

Die Qualität der *Offenen Ganztagschule Büchen* sowie deren Sicherung und stetige Weiterentwicklung ist ein zentrales Thema unserer Arbeit.

Durch transparente Arbeitsabläufe, Zuständigkeiten und Verantwortlichkeiten sowie die Festlegung pädagogischer Grundsätze haben wir erste Standards geschaffen. Wir sind weiter gefordert, unser Angebots- und Leistungsprofil kontinuierlich zu überprüfen, ggf. zu verändern und zu optimieren.

Sollten Sie einmal nicht zufrieden sein, bitten wir Sie darum, mit uns offen ins Gespräch zu gehen.

Räume

Derzeit verfügen wir über zwei eigene große (Freizeit-)Räume

- OASE Grundschule
- INSIDER Gemeinschaftsschule, bei Bedarf Grundschule

sowie einen kleinen Freizeitraum

- LAGUNE Grundschule.

Zusätzlich stehen uns am Nachmittag weitere Klassen- und Fachräume, zwei Schulhöfe, die Sporthallen, das Multifunktionszentrum sowie die Schulgärten zur Verfügung. Die sogenannte *GemüseAckerdemie* bewirtschaften wir dabei in enger Zusammenarbeit mit der *Schule am Steinautal*.

Im Bereich der Berufsorientierung nutzen wir das BerufsOrientierungsbüro, das 2011 in enger Zusammenarbeit mit der *Friedegart-Belusa-Gemeinschaftsschule* eingerichtet wurde.

Zwei Büros sowie ein Raum für unsere Kursleiterinnen und Kursleiter gehören außerdem zur aktuellen räumlichen Ausstattung der *Offenen Ganztagschule Büchen*.

Regeln

Unsere Ganztagsregeln haben wir im Schaubild *Unser kleines Wir* zusammengefasst. Dieses wird zeitnah veröffentlicht.

Rhythmisierung

Grundschule

Zeit	Tagesstruktur
7 bis 8 Uhr	Frühbetreuung
11.50 bis 13 Uhr	Anmeldung am Infopunkt* und Mittagessen in der Mensa ¹ freie Spielzeit in der OASE, auf dem Schulhof oder in der Turnhalle
13 bis 13.55 Uhr	Anmeldung am Infopunkt* und Mittagessen in der Mensa ¹ Hausaufgabenbetreuung Kurs- und Betreuungsangebot
14 bis 14.55 Uhr	Hausaufgabenbetreuung Kurs- und Betreuungsangebot
14.50 bis 15 Uhr	Obstpause
15 bis 16.15 Uhr	Kurs- und Betreuungsangebot

Gemeinschaftsschule

Zeit	Tagesstruktur
7 bis 8 Uhr	(bei Bedarf) Frühbetreuung
nach Unterrichtsschluss	Anmeldung im Insider ¹
12.45 bis 13.45 Uhr	Mittagessen in der Mensa Hausaufgabenbetreuung Kurse, Förder- und Trainingsangebote (siehe Kursplan) Insider-Freizeit
13.45 Uhr bis 14.30 Uhr	Hausaufgabenbetreuung Kurse, Förder- und Trainingsangebote (siehe Kursplan) Insider-Freizeit
14.30 Uhr bis 16.15 Uhr	Kurse, Förder- und Trainingsangebote (siehe Kursplan) Insider-Freizeit

¹ individuelle Zeiten beachten

* Ablauf im Regelbetrieb, Änderungen abhängig vom weiteren Verlauf der Corona-Pandemie jederzeit möglich

Satzung

In der aktuellen *Satzung für die in der Trägerschaft des Schulverbands Büchen stehende Offene Ganztagsschule und über die Erhebung von Benutzungsgebühren (Ganztags-schulensatzung)* finden Sie alle wichtigen Bestimmungen.

Mit der Anmeldung Ihres Kindes bestätigen Sie, dass diese zur Kenntnis genommen haben und akzeptieren.

Unsere Satzung kann im Büro der Offenen Ganztagsschule eingesehen werden. Außerdem finden Sie sie als PDF zum Download auf unserer Internetseite *Informationen* → *Satzung und Anmeldung*. Hier der entsprechende Link:

www.ganztagsschule-buechen.de/?Informationen [Satzung und Anmeldung](#)

Schließfächer

Alle Schülerinnen und Schüler des Schulzentrums Büchen haben die Möglichkeit, ein Schließfach zu beantragen. Weitere Informationen rund um die Schließfächer finden Sie unter der Kategorie: *Informationen* → *Schließfächer*. Hier der entsprechende Link:

www.ganztagsschule-buechen.de/?Informationen [Schliessfaecher](#)

Spielsachen

Für unsere Kurse und (Betreuungs-)Angebote stehen uns gut ausgestattete Räume, zahlreiche Materialien, verschiedene Spielmöglichkeiten und Spielsachen zur Verfügung. Wir bitten darum, auf private Spielsachen zu verzichten. Sollte Ihr Kind diese doch mitbringen, müssen sie im Rahmen der Ganztagsbetreuung in der Schultasche verbleiben.

Team

Unser multiprofessionelles Ganztags- und Mensateam besteht aus ca. 20 Mitarbeiterinnen und Mitarbeitern des Schulverbands Büchen, zahlreichen Kursleiterinnen und Kursleitern sowie weiteren externen Kooperationspartnern.